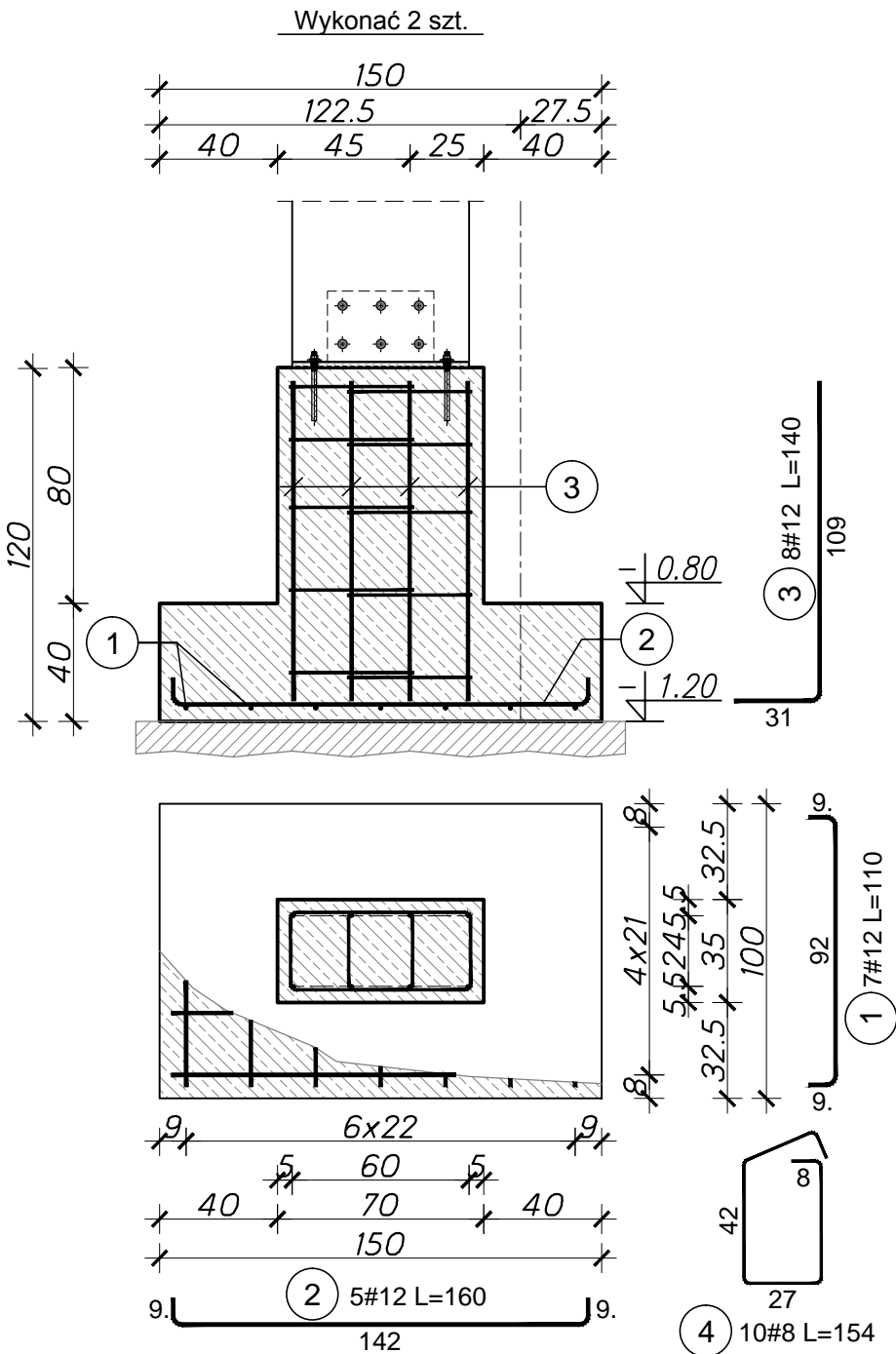


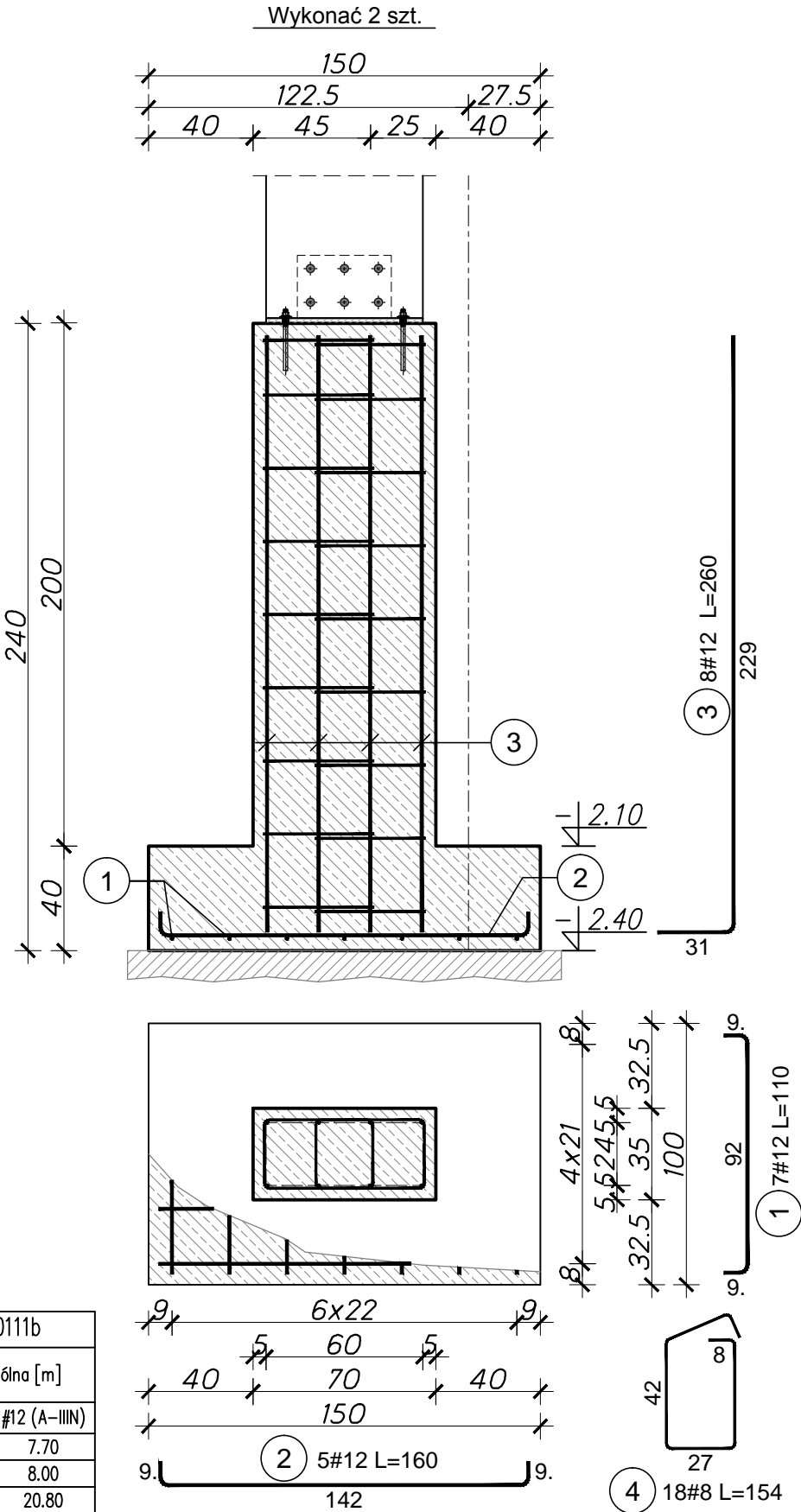
Stopa fundamentowa SF-0111a



Wykaz zbrojenia stopy fundamentowej SF-0111a					
Nr pręta	Średnica	Długość	Liczba elementów	Długość ogólna [m]	
	[mm]	[mm]		#8 (A-II)	#12 (A-III)
1	12	1100	7		7.70
2	12	1600	5		8.00
3	12	1400	8		11.20
4	8	1540	10	15.40	
Długość ogólna wg średnic [m]:				15.40	26.90
Masa 1 m pręta [kg]:				0,395	0,888
Masa prętów wg średnic [kg]:				6.1	23.9
Masa całkowita [kg]:				30.0	
Masa całkowita (2 szt.) [kg]:				60	

Wykaz zbrojenia stopy fundamentowej SF-0111b					
Nr pręta	Średnica	Długość	Liczba elementów	Długość ogólna [m]	
	[mm]	[mm]		#8 (A-II)	#12 (A-III)
1	12	1100	7		7.70
2	12	1600	5		8.00
3	12	2600	8		20.80
4	8	1540	18	27.72	
Długość ogólna wg średnic [m]:				27.72	36.50
Masa 1 m pręta [kg]:				0,395	0,888
Masa prętów wg średnic [kg]:				10.9	32.4
Masa całkowita [kg]:				43.4	
Masa całkowita (2 szt.) [kg]:				87	

Stopa fundamentowa SF-0111b



MATERIAŁY:
Beton: C25/30 (B30)
- f_{ek} = 25 Mpa
-klasa ekspozycji: XC4
-W/C < 0.55
- D_{max} ziarna kruszywa \leq 20 mm
(Kruszywa drobne i grube muszą zawierać piasek naturalny lub kamień łamany. Kruszywo musi posiadać odpowiednią krzywą uziarnienia. Piasek powinien stanowić min. 40% masy całości kruszywa. Zawartość jonów chlorkowych kruszywa musi być taka, aby jony chlorkowe zmieszanego betonu nie przekraczały 0.2%)
Stal: pręty główne (#) – RB500W/BSI500S (A-IIIIN, f_{yk} =500 MPa)
pręty rozdzielcze – (#) 18G2-b (A-II, f_{yk} =355 MPa)

Projekt:

KONSTRUKCJA BUDYNKU

Zadanie inwestycyjne:

**BUDOWA BUDYNKU
MUZEALNEGO CENTRUM EDUKACYJNEGO**

Adres inwestycji:

18-230 Ciechanowiec, ul. Pałacowa 5
dz. nr ew. 1753/2, obręb 0005

Zamawiający:

**MUZEUM ROLNICTWA IM. KS. KRZYSZTOFA KLUKA
W CIECHANOWCU**
18-230 Ciechanowiec, ul. Pałacowa 5

Jednostka projektowa:

abn projekt
96-100 Skierniewice, ul. W. S. Reymonta 31/72
e-mail: abnprojekt@gmail.com, tel: 602 62 62 64

FUNKCJA / IMIĘ I NAZWISKO	NR UPRAWNIEN / PODPIS
mgr inż. Michał Walendzik upr. nr MAZ/0512/PWBKb/18	
mgr inż. Kamil Kowalczyk upr. nr MAZ/0406/PWBKb/17	

Stadium projektu:

PROJEKT WYKONAWCZY

Branża:

KONSTRUKCYJNA

Tytuł rysunku:

ZBROJENIE FUNDAMENTÓW cz.6

Skala:	Data:	Objekt:
1:25	12/2024	Muzealne Centrum Edukacyjne
Nr projektu:	Etap:	Stadium:
2421	I	PW
		K
		01.6